

DYNO NOx



Green Heating Technology
 **ITALTHERM**



MASSIMO COMFORT

Italtherm presenta **Dyno NOx**, la nuova gamma di scaldabagni, **a camera aperta e stagna**, completamente rinnovata nel design e nelle prestazioni, che rappresenta la nuova frontiera nella produzione d'acqua calda per **comfort, risparmio e semplicità di installazione**.

RISPETTO PER L'AMBIENTE

A partire dal 26 settembre 2018, la normativa europea ErP ha stabilito criteri di efficienza energetica ancora più stringenti e imposto che i valori delle emissioni inquinanti di ossidi di azoto (NOx), espresse in diossido di azoto, non debbano oltrepassare la soglia di 56 mg/kWh di combustibile di alimentazione. Per questo Italtherm ha messo a punto i nuovi scaldabagni **Dyno NOx**, ancora più efficienti, caratterizzati da bassissime emissioni di NOx (Classe 6 NOx).



► Dyno F NOx

Camera Stagna (tipo C)

Disponibile in 3 taglie da:

11 l/min.

14 l/min.

17 l/min.



Tutti gli scaldabagni della serie Dyno NOx possono essere alimentati a **gas metano o GPL** con codici dedicati.

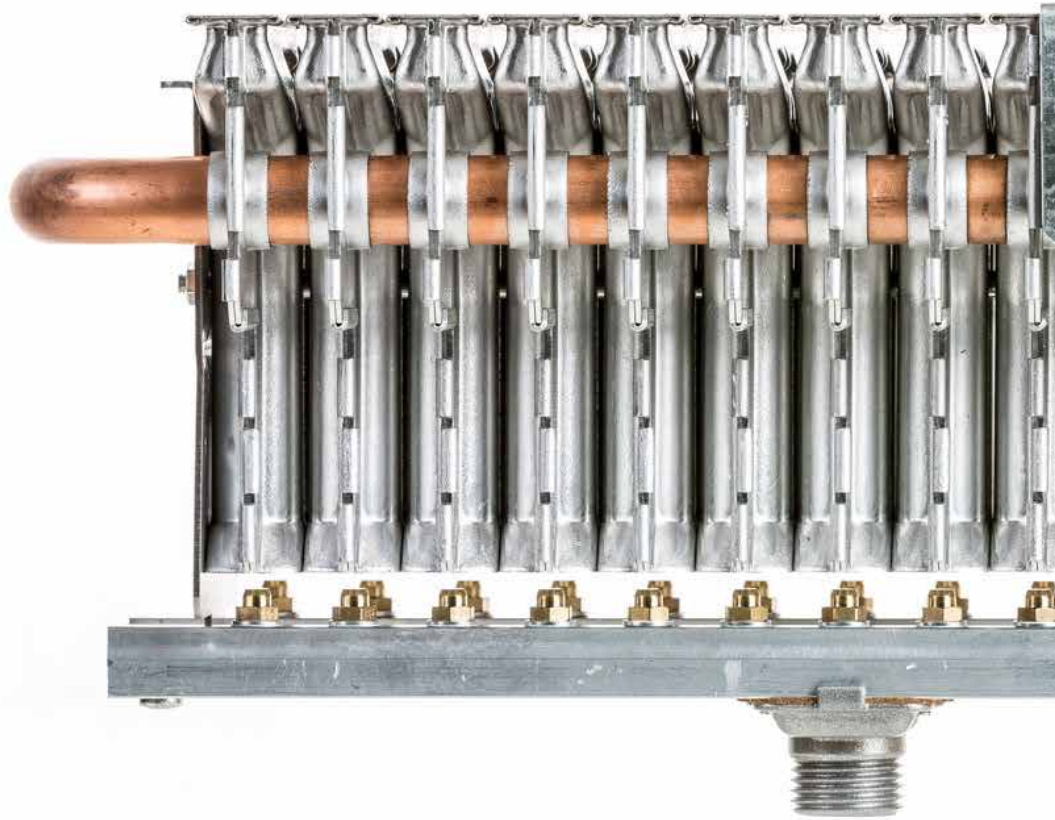
► Dyno C NOx

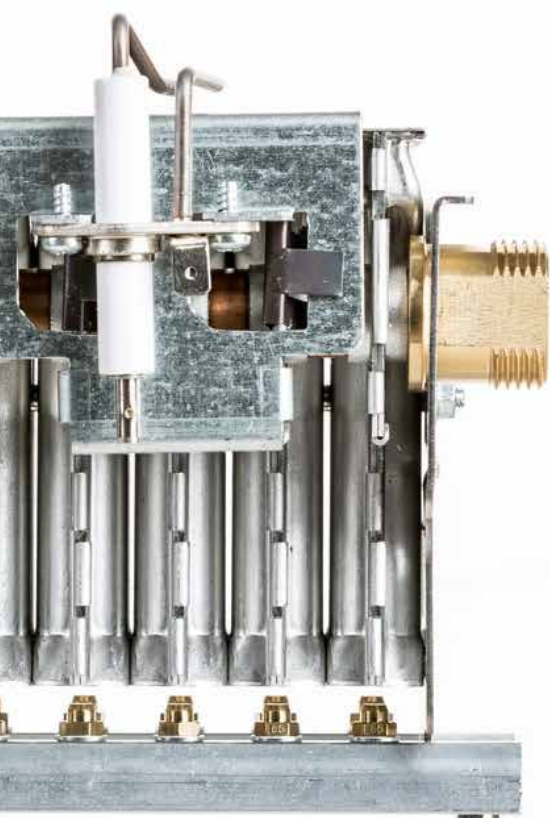
Camera Aperta (tipo B)

Disponibile in 2 taglie da:

11 l/min.

14 l/min.





Italtherm ha progettato e sviluppato **l'innovativo bruciatore in acciaio-rame**, raffreddato ad acqua, che consente una combustione a temperature più basse rispetto ad un bruciatore tradizionale.

Ne consegue una riduzione del livello di emissioni di ossido di azoto NOx e di monossido di carbonio, che fa rientrare Dyno NOx nella massima classe di riferimento (**Classe 6 NOx**).

Dyno NOx è anche in grado di **offrire il massimo comfort sanitario** grazie:

- alla più semplice modulazione proporzionale della camera aperta (**Dyno C NOx**)
- alla più performante modulazione elettronica della camera stagna, che consente la stabilità della temperatura di erogazione dell'acqua calda sanitaria anche con prelievi minimi (**Dyno F NOx**).



▶ Dyno F NOx

BRUCIATORE
A BASSE EMISSIONI
6 NOx READY



PRESSOSTATO DI SICUREZZA
EVACUAZIONE FUMI

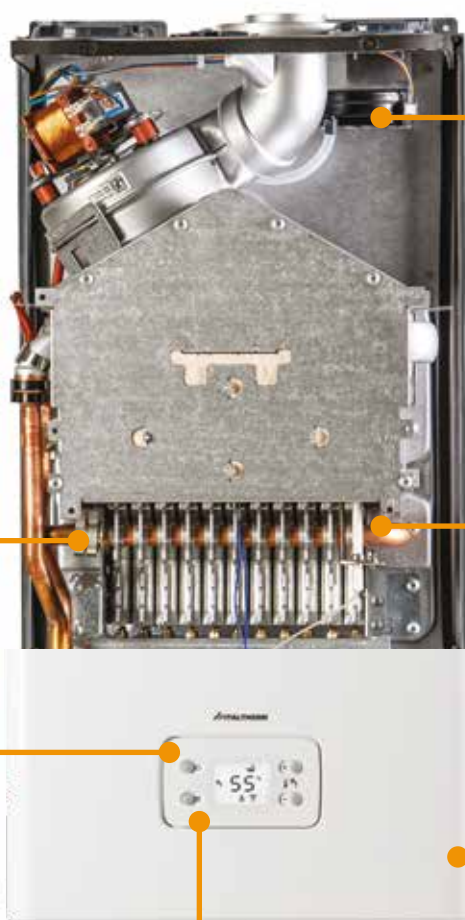
AMPIA
MODULAZIONE
1:3

SMART CONTROL
SYSTEM

PRESSIONE MIN.
0.2 bar
(PORTATA MIN.
2 L/MIN)

PREDISPOSIZIONE
SOLARE TERMICO

FILTRO DI INGRESSO
AFS



 **ITALTHERM**

ON/OFF

Menù -
Conferma



**Funzione Antiscottatura**

per impostare la max t° di erogazione ACS

**Funzione scelta u.d.m**

per impostare gradi Celsius o Fahrenheit

**Funzione blocco tastiera**

per evitare manomissioni

**Allarme generico**

insieme ad altre icone identifica il tipo di anomalia

**Presenza di fiamma**

segnala il bruciatore acceso

**Blocco fiamma**

in presenza di anomalia

**Manutenzione**

Segnala necessità di intervento o ingresso nel menù

**Anomalia fumi**

presenza di anomalia

**Funzione solare**

attivabile in abbinamento a sistemi solari termici per la produzione di ACS

Aumenta o
diminuisce la
temperatura
oppure
consente di
navigare tra le
funzioni

Dyno F NOx a camera

stagna è caratterizzato da un **display moderno ed intuitivo**, dotato di funzioni aggiuntive ed innovative.

Le icone rendono il **settaggio particolarmente intuitivo** e consentono di impostare immediatamente tutte le funzioni dello scaldabagno, oltre a far visualizzare la diagnostica delle eventuali anomalie.

Grazie alla funzione solare

Dyno F NOx è inoltre in grado di rilevare la temperatura dell'acqua proveniente dai pannelli solari e di incrementare la temperatura stessa dei soli gradi necessari a raggiungere quanto impostato sul display.



▶ Dyno C NOx

BRUCIATORE
A BASSE EMISSIONI
6 NOx READY



SENSORE DI SICUREZZA
EVACUAZIONE FUMI

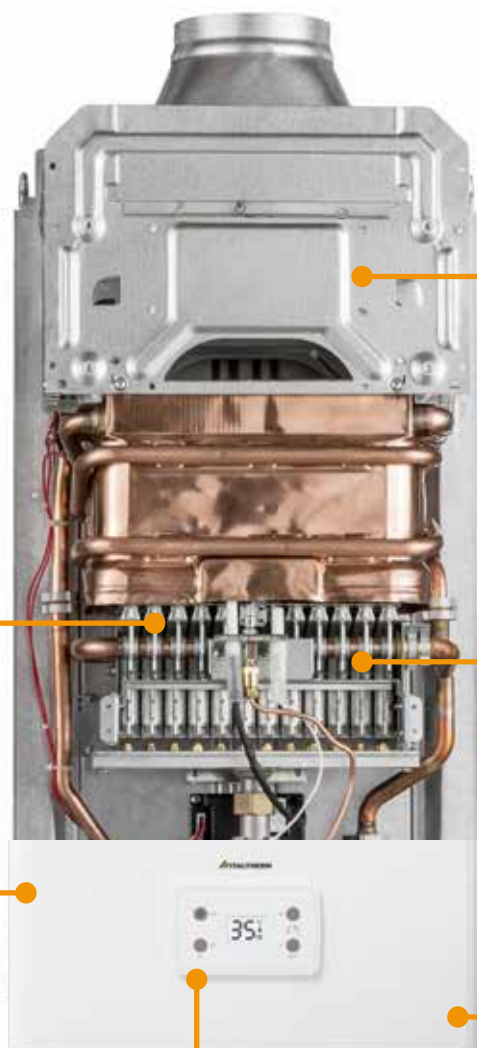
CONTROLLO
DI FIAMMA A
IONIZZAZIONE

ACCENSIONE
A BATTERIA

PRESSIONE MIN.
0.2 bar
(PORTATA MIN.
2 L/MIN)

SMART CONTROL
SYSTEM

FILTRO DI INGRESSO
AFS





Livello
batteria

ON/OFF
Conferma





Aumenta la
temperatura di
ACS

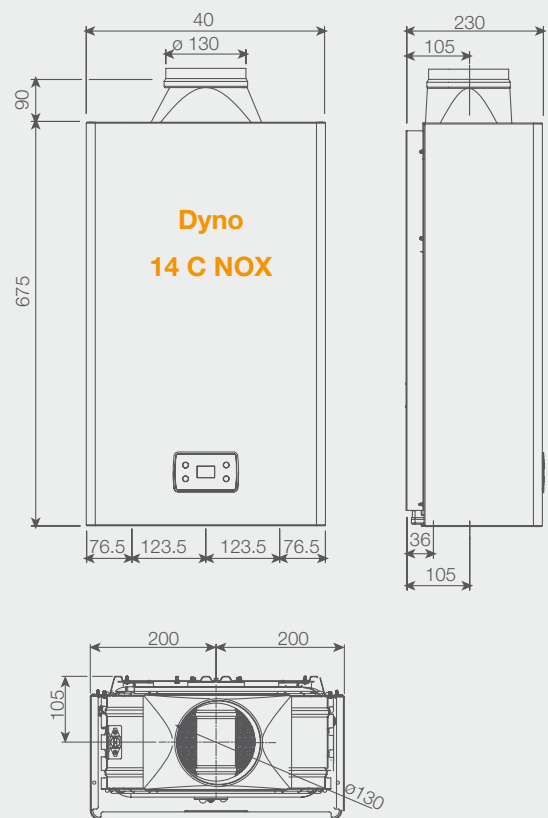
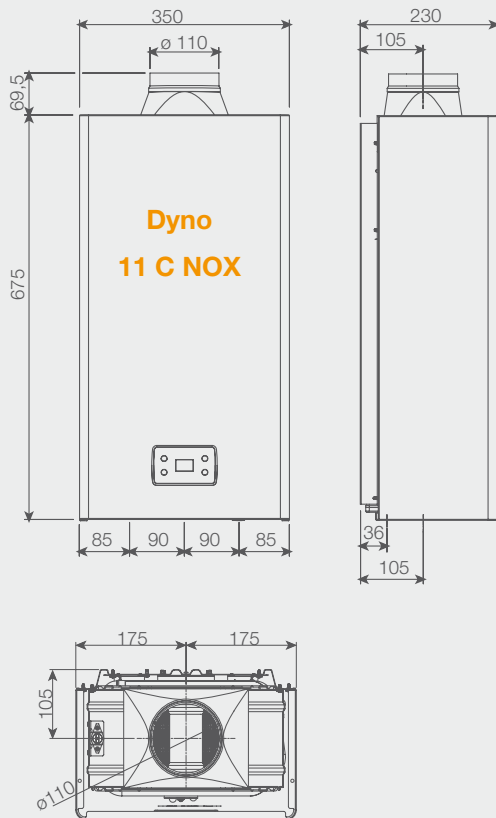
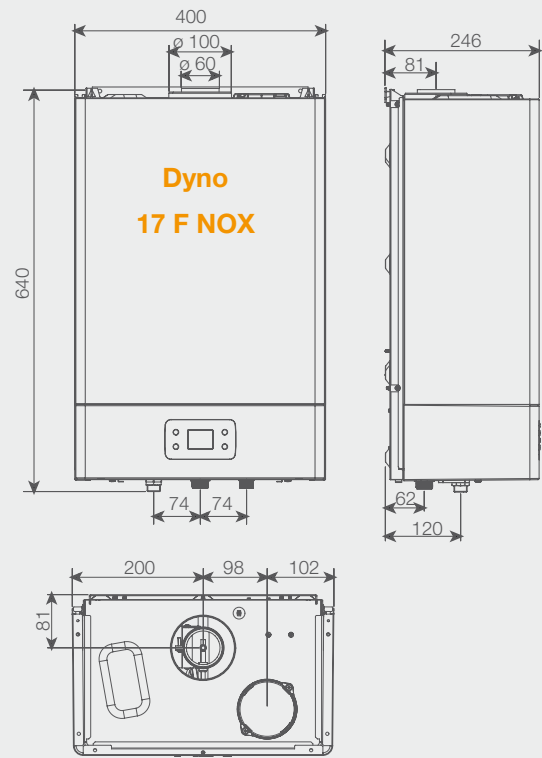
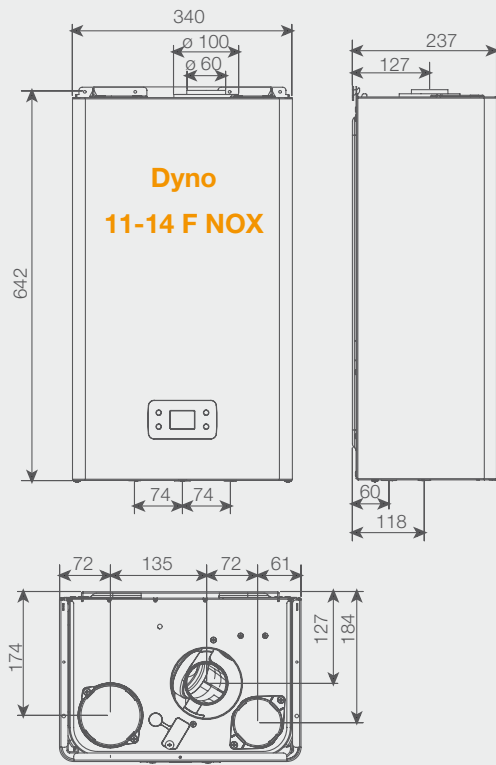
Diminuisce la
temperatura di
ACS / RESET

Dyno C NOx a camera

aperta si distingue per semplicità ed immediatezza di utilizzo ed è caratterizzato da un **display intuitivo**, che consente di visualizzare immediatamente la temperatura dell'acqua e di diagnosticare eventuali anomalie.

Sul pannello è presente un led che lampeggia quando il livello della batteria è basso.

Con 3 tasti è possibile gestire tutte le funzioni dello scaldabagno!



Descrizione	UDM	DYNO 11 C NOx	DYNO 14 C NOx	DYNO 11 F NOx	DYNO 14 F NOx	DYNO 17 F NOx
Codice Metano		401160020	401160022	401160024	401160026	401160028
Codice GPL		401160021	401160023	401160025	401160027	401160029
Categoria		II2H3+		II2H3+	II2H3+	II2H3P
Tipo		B11Bs		B22-B52;C12-C12x;C32-C32x;C42-C42x;C52-C52x;C62-C62x;C82-C82x;C92-C92x		
Tipologia		camera APERTA - tiraggio NATURALE		camera STAGNA - tiraggio FORZATO		
Accensione		2 batterie da 1.5 V		iono (elettrica)		
Controllo di fiamma		a ionizzazione		a ionizzazione		
Modulazione di fiamma		continua		elettronica		
Gas		G20/G30-G31		G20/G30-G31		
Portata Termica nominale (G20 / G30-31)	kW	22/21	28/28	22.50	25.00	30.00
Potenza Termica nominale (G20 / G30-31)	kW	19.43/18.33	24.36/24.75	20.16	22.45	27.60
Portata Termica ridotta (G20 / G30-31)	kW	8/9	9/144	7	8.30	10.5
Potenza Termica ridotta (G20 / G30-31)	kW	7.11/7.95	7.76/9.76	6.58	7.84	9.89
Portata massica dei fumi	g/s	13.95-11.07 14.46-11.45	19.82-15.17 20.21-17.35	17.39-9.04 17.66-9.44	17.69-10.38 17.86-10.27	20.88-12.73 20.66-12.00
Temperatura fumi max-min (G20 -G30 -G31)	°C	190-110 187-110	173-91 176-99	120-71 124-60	128-71 129-69	135-72 137-71
DATI SANITARIO						
Portata minima acqua sanitaria	l/min	2		2		
Produzione acqua calda ΔT 30°C	l/min	9.3	11.6	9.6	10.7	13.2
Pressione min./normale/ max sanitario	bar	0.2/2/10		0.2/2/10		
Campo di selezione temperatura (min ÷ max)	°C	35-60		36-65		
CARATTERISTICHE ELETTRICHE						
Potenza assorbita	W	-		41		
Tensione di alimentazione	V/Hz	-		230/50		
Grado di protezione elettrica		-		IPX4		
CARATTERISTICHE DIMENSIONALI						
Larghezza - Altezza - Profondità	mm	350 x 230 x 744.5	400 x 230 x 765	340 x 237 x 642	340 x 237 x 642	400 x246 x640
Peso	kg	12		19	19	21
ATTACCHI FUMISTERIA						
Diametroscarico fumi - tubo aspirazione/scarico coassiale	mm	110	130	60/100		
Perdita per inserimento di una curva 45°/90°	m	-		1/15		
Foro attraversamento muro	mm	-		105		
Lunghezza massima	m	3.5		3.5		
Diametro tubo aspirazione/scarico separati	mm	-		80		
Perdita per inserimento di una curva 45°/90°	m	-		1.2/1.7		
Lunghezza massima	m	-		15+15		
PRESSIONI ALIMENTAZIONE GAS						
Pressione nominale alimentazione (G20 / G30-31)	mbar	20/37		20/37		
Portata gas massimo sanitario	m3/h kg/h	2.33 1.63	2.96 2.17	2.38 1.75	2.64 1.94	3.17 2.33
Diametro attacco gas		1/2"		3/4"		
Diametro ugello bruciatore principale (G20 / G30-31)	mm	0.84/0.48	0.85/0.49	0.87/0.52	0.87/0.54	0.85/0.52
DATI ErP						
Efficienza energetica sanitario		A	A	A	A	A
Profilo di carico sanitario		M	XL	M	L	XL
Livello della potenza sonora all'interno (LWA)	dB(A)	58		51		
Emissioni di ossidi di Azoto (NOx)	NOx			6		



#iocomproitaliano



www.italtherm.it