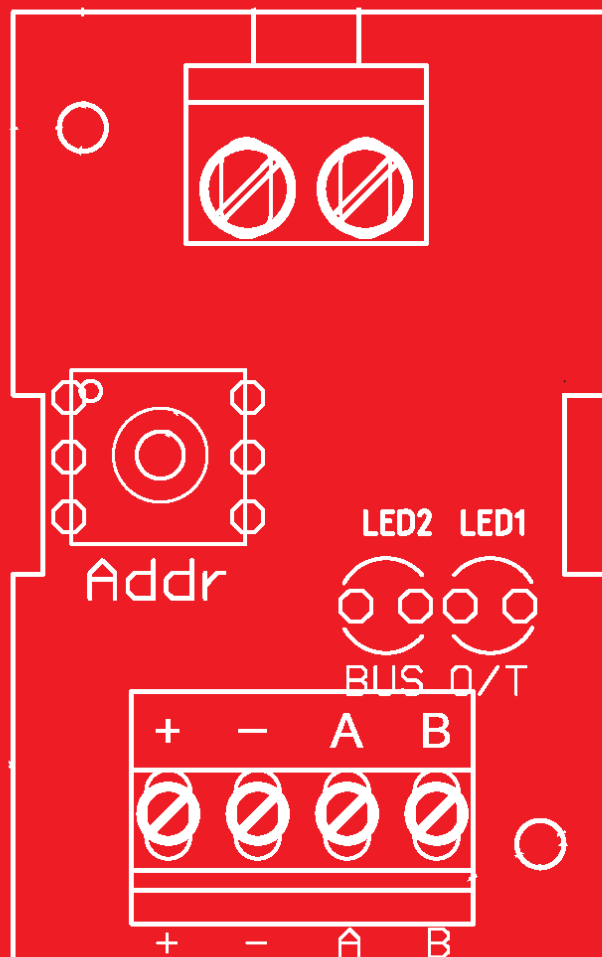


# ISTRUZIONI ACCESSORI



Scheda interfaccia modulo termico  
centralina cascade  
cod. 401150056

***Accessorio compatibile con:  
Time Power/ Time Power Floor***

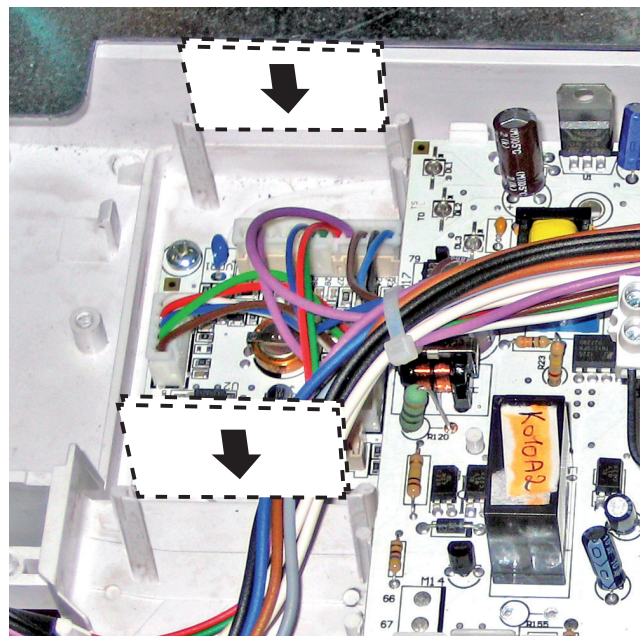
 **ITALTHERM**

## Istruzioni per l'installazione ed il collegamento

**(i)** La scheda interfaccia del presente kit NON dev'essere installata nel modulo termico (caldaia) **0** perchè questo dev'essere collegato **direttamente** alla centralina **MZ 1.0** o, se presente, alla scheda espansione **MS 1.1**. In queste istruzioni vengono illustrati solo l'installazione ed il collegamento della scheda "interfaccia modulo termico - centralina cascate".

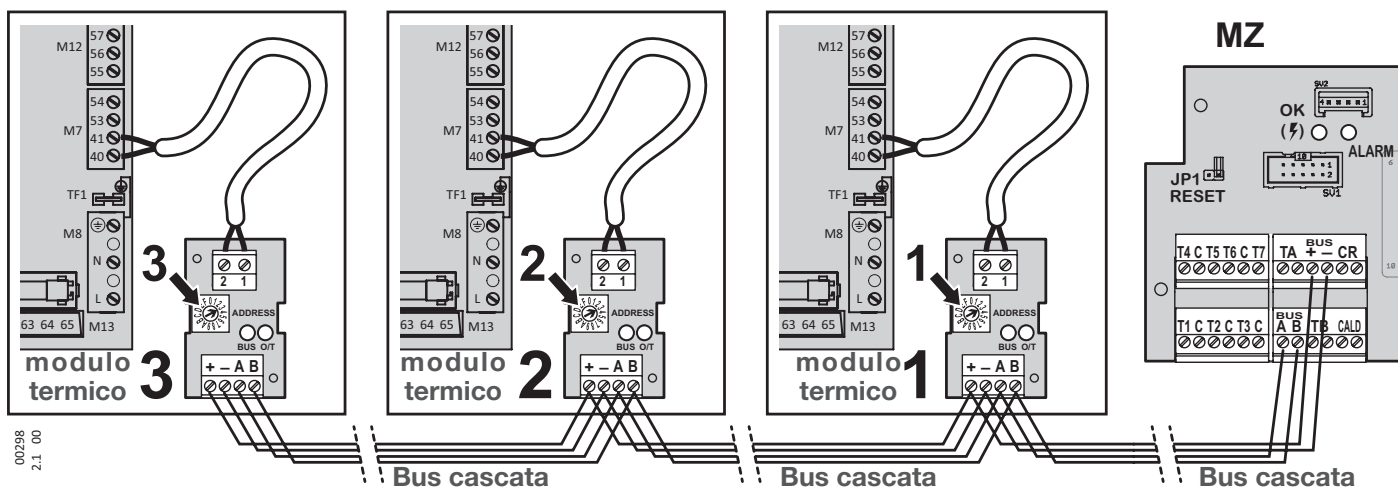
***I dettagli di tutti gli altri collegamenti del sistema modulare in cascata sono descritti nelle istruzioni allegate alla Centralina Cascate MZ.***

- Aprire il cruscotto del generatore 1 ed eventuali moduli 2 e 3 della cascata.
- Collegare in parallelo i morsetti del BUS Cascata (+, -, A, B) utilizzando cavo a 4 conduttori di sezione ridotta e preferibilmente schermato. Fare passare i cavi nelle fessure passa-cavo libere del cruscotto e, all'esterno della caldaia, nell'apposita canalina del controltaio



**(i)** Sguainare i conduttori per 40...50 mm, quindi spelare le estremità per circa 5 mm. Inserire con precisione i conduttori **evitando la presenza di eventuali filamenti liberi dei conduttori che potrebbero causare cortocircuiti** tra i morsetti del BUS Cascata.

- Collegare il cavetto a 2 conduttori (già montato sulla scheda interfaccia) al morsetto **M7** della caldaia, terminali **40** e **41**\*. // *collegamento NON è polarizzato.*
- *\*Normalmente destinati al Termostato Ambiente o Comando Remoto, quando la caldaia è in configurazione singola.*
- Ruotare il micro-selettore "ADDRESS" della scheda interfaccia, sul numero (1, 2 o 3) attribuito al Generatore
- Inserire la scheda interfaccia in un alloggiamento libero del Cruscotto caldaia; chiudere e riposizionare il cruscotto
- Collegare il BUS Cascata proveniente dal parallelo delle schede interfaccia del presente kit, ai morsetti del BUS Cascata (+, -, A, B) delle centralina MZ



00298  
2.1 00



Queste istruzioni sono incluse anche nel "MANUALE DELLA CENTRALINA DI GESTIONE CASCADE".

## MODELLI CALDAIE COMPATIBILI:

PRODOTTO	CODICE
Time Power 50 K-SP	301001391 MET
	301003392 G31
Time Power 50 K	301001210 MET
	301003211 G31
Time Power 70 K	301001212 MET
	301003213 G31
Time Power 90 K	301001283 MET
	301003285 G31
Time Power 115 K	301001284 MET
	301003286 G31
Time Power 160 K-SP	301001423 MET
	301003424 G31
Time Power 160 K	301001425 MET
	301003426 G31
Time Power Floor 90 K	301001705 MET
	301003732 G31
Time Power Floor 115 K	301001706 MET
	301003733 G31
Time Power Floor 160 K	301001707 MET
	301003734 G31



[www.italtherm.it](http://www.italtherm.it)